



۹۰۱ روستا

تعداد روستای برخوردار از برق
۲۵ روستا در سال ۱۳۵۷ ---- ۹۲۶ روستا تا پایان سال ۱۳۹۶

عملکرد ۴۰ ساله

۲۵۱۴۶۲ خانوار

تعداد خانوارهای بهره مند از نعمت انرژی برق
۳۶۹۱۱ خانوار در سال ۱۳۵۷ --- ۲۸۸۳۷۳ خانوار تا پایان سال ۱۳۹۶



- واگذاری انشعاب از شبکه موجود
- میزان تلفات شبکه توزیع
- میزان خاموشی برق به ازاء هر مشترک در سال
- درصد رشد روستاهای برقدار
- درصد رشد چاه های کشاورزی برقدار
- درصد رشد شبکه های روکشدار شده

کمتر از ۶۰ مگاوات ظرفیت نیروگاهی در سال ۱۳۵۷
۱۱۶۰ مگاوات ظرفیت نیروگاهی تا پایان سال ۱۳۹۶

۱۱۰۰ مگاوات ظرفیت نیروگاهی در ۴۰ سال

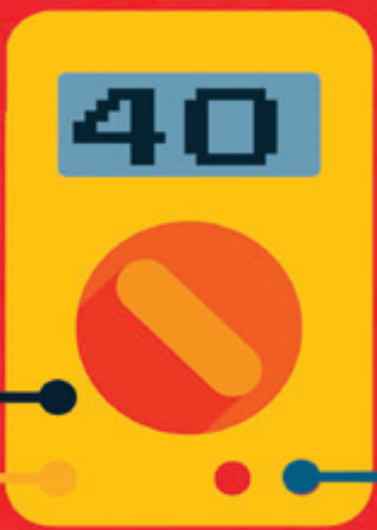


تعداد چاه های کشاورزی برق دار شده

۱۳۱۹ حلقه
(عملکرد ۴۰ ساله)

۰ حلقه در سال ۱۳۵۷ --- ۱۳۱۹ حلقه تا پایان سال ۱۳۹۶

هوشمند سازی شبکه توزیع
سال ۵۷ = ۰
پایان سال ۹۶ = ۴۹۸
عملکرد ۴۰ ساله
دستگاه ۴۹۸



تعداد چراغ های نصب شده در روشنایی معابر
سال ۱۳۵۷ (دستگاه ۱۲۸۶۰)
پایان سال ۱۳۹۶ (دستگاه ۱۱۶۹۲۳)
۱۰۴۰۶۳ دستگاه چراغ در ۴۰ سال



روابط عمومی شرکت توزیع نیروی برق استان خراسان شمالی



به منافع اعتبار برسان و کرامی باد



افتخار به گذشتگان، امید به آینده

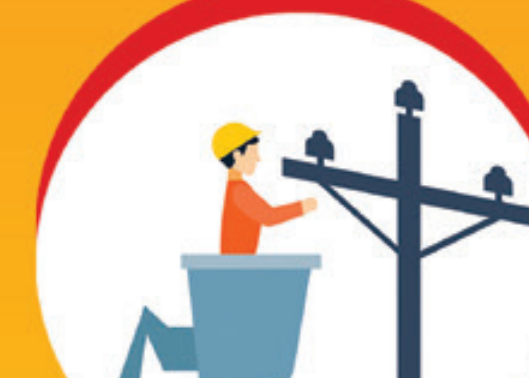
عملکرد ۴۰ ساله صنعت برق استان خراسان شمالی



تعداد ترانسفورماتورهای منصوبه

۶۵۴۹ دستگاه
(عملکرد ۴۰ ساله)

سال ۱۳۵۷ (۳۴۴ دستگاه)
پایان سال ۱۳۹۶ (۶۸۹۳ دستگاه)



تعداد مشترکین

۳۰۱۰۰۰ مشترک
(عملکرد ۴۰ ساله)

سال ۱۳۵۷ (۴۰۰۰۰ مشترک)
پایان سال ۱۳۹۶ (۳۴۱۰۰۰ مشترک)

ظرفیت ترانسفورماتورهای منصوبه

۷۳۶۱۷۱ کیلوولت آمپر
(عملکرد ۴۰ ساله)

سال ۱۳۵۷ (۷۰۱۵۰ کیلوولت آمپر)
پایان سال ۱۳۹۶ (۸۰۶۳۲۱ کیلوولت آمپر)

طول خطوط توزیع

۹۶۲۵ کیلومتر
(عملکرد ۴۰ ساله)

سال ۱۳۵۷ (۱۶۳۰ کیلومتر)
پایان سال ۱۳۹۶ (۱۱۲۵۵ کیلومتر)



احداث پست فوق توزیع

۱۹ دستگاه
(عملکرد ۴۰ ساله)

سال ۱۳۵۷ (۰ دستگاه)
پایان سال ۱۳۹۶ (۱۹ دستگاه)

طول خطوط فوق توزیع

۱۴۹۸ کیلومتر
(عملکرد ۴۰ ساله)

سال ۱۳۵۷ (۰ کیلومتر)
پایان سال ۱۳۹۶ (۱۴۹۸ کیلومتر)



گزارش ویژه