

نگهداری دام، یک درد؛ فروش، دردی دیگر

درد دل های دامداران خراسان شمالی

زنگ خطر کاهش تولید دام مولد در استان

جزئیات حادثه در مانور زلزله در یک مدرسه

۲

ورزشی

توپ شبروانی، ها برای لیگ دسته ۲

بسکتبال در انتظار اسپانسر

۲ می شود. با یکنا، شاخص و توانمند ...

افتخار آفرینی را گبی، بدون حمایت

حضور در مسابقات باهرینه شخصی

ᄃ

واکسن «پاستوکوک وک پلاس» در سبد واکسیناسیون استان قرار می گیرد

۲



سرقت تاسیسات شهری، داد شهرداری بجنورد را درآورد

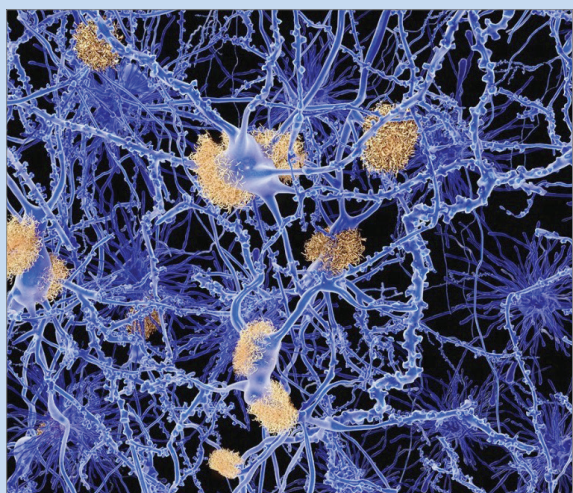
صفحه ۲

نقش باکتری های دهان در بروز آلزایمر



افزود: افراد سیگاری و مسن، بیشتر در معرض ریسک عفونت هستند. روی با اشاره به این که طی ۳۰ سال گذشته عفونت های قارچی سیستمیک در افراد سالمند افزایش یافته است، گفت: علت آن وجود باکتری در پاکت پرونتال و کانال های ریشه و در مخاط و زیر دندان های مصنوعی است.

دکتر راجه‌پوتیان، حاضر نشان کرد: کاندیدی دهان و ویروس تبخال نیز احتمالاً می توانند باعث التهاب در گوش شوند که به این امر بیماری مبتلا به مزمن مشاهده شده است.



کارشناس مسئول سلامت دهان و دندان معاونت بهداشتی دانشگاه علوم پزشکی خراسان شمالی گفت: بسیاری از باکتری های موجود در دهان در بروز آلزایمر نقش دارند.

به گزارش پایگاه خبری وبدا، دکتر «مهین یاهوئیان» اظهار کرد: محققان نتایج جدیدی را ارائه دادند و مدار کی مبنی بر وجود باکتری هایی در مغز بیماران آلزایمری پیدا کرده اند.

وی بیان کرد: بسیاری از باکتری‌های موجود در دهان، به خصوص در افراد مبتلا به بیماری‌های لثه‌ای، راه خود را به جریان خون پیدا می‌کنند و اگر این باکتری‌ها از سد خونی - مغزی عبور کنند هر یک می‌توانند در بروز آلزایمر نقش داشته باشند. دکتر «یاهوتیان» با اشاره به این که بیش از ۹۰۰ باکتری مختلف در دهان وجود دارد، افزود: محققان، در مورد باکتری‌هایی از جمله «اسپیروکته‌ها» و «پیتیوایروس» به‌طور متناوب، با وجود دارایی آلزایمر شناسایی کرده‌اند.

وی ضمن تأکید بر این که بهداشت دهان و دندان در طول زندگی بسیار مهم است، گفت: افرادی که ریسک فاکتور ژنتیکی برای آلزایمر دارند باید در جلوگیری از بیماری‌های لته کوشا باشند.

دکتر «هاوینا» با بکتری «پورفیروموناس جینجیوالیس» را عامل ایجاد بیماری لته (پروپروتئین) دانست و گفت: نتایج محققان نشان می‌دهد «پورفیروموناس جینجیوالیس» در مغز بیماران آلزایمری بیشتر بوده و DNA توکمین آن نیز در یافت می‌شود. پیدا شده است.

وی ادامه داد: این باکتری به طور معمول در سال های نوجوانی در لثه ایجاد می شود در حالی که در بیشتر افراد مضر نیست ولی اگر به مقدار زیاد رشد کند، باعث تحریک سیستم ایمنی و ایجاد التهاب، قرمزی، تورم و خونریزی لثه می شود.

دکتر «یاهوئیان» بهترین راه برای کنترل رشد «پورفیرومونا» جینجیوالیس را استفاده مرتب از مسواک و نخ دندان و رعایت بهداشت دهان و دندان بیان کرد

“

محققان نتایج جدیدی را ارائه دادند و

مدارکی مبنی بر وجود باکتری‌هایی در

مغز بیماران آلزایمری پیدا کرده اند

برق من

اپلیکیشن خدمات غیر حضوری برق ایران

با نصب اپلیکیشن برق من

خدمات شرکت توزیع برق را در خانه دریافت کنید



از خاموشی های احتمالی اشتراک برق خود مطلع شوید

مشترکین محترم برق در استان خراسان شمالی، لطفا جهت دریافت خدمات غیر حضوری و همچنین اطلاع از خاموشی های احتمالی اشتراک خود، اپلیکیشن برق من را از طریق درگاه های زیر نصب نمایید :

بارش‌های زیرمی‌توانید ایلکیشن برق من را نصب کنید

وابط عمومی شرکت توزیع نیروی برق
استان خراسان شمالی

